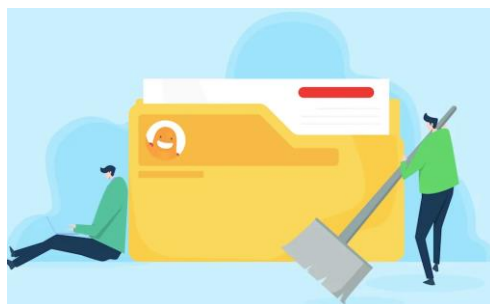


IPMS系統介紹

專利地圖分析流程



專利檢索



資料編修



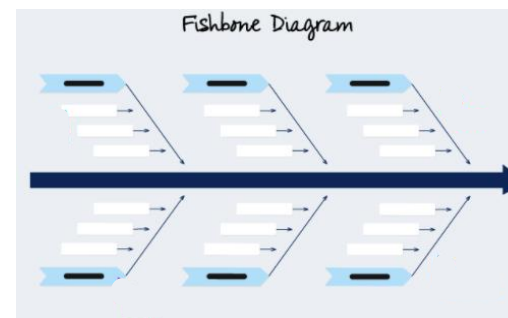
管理圖表分析



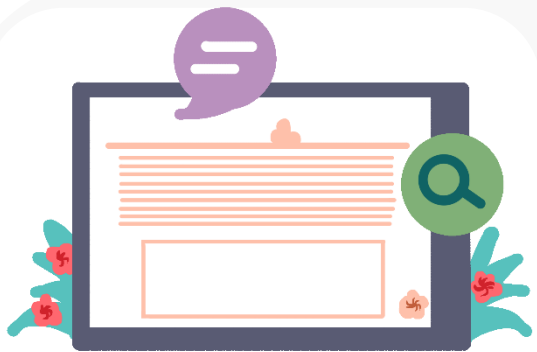
輸出分析報告



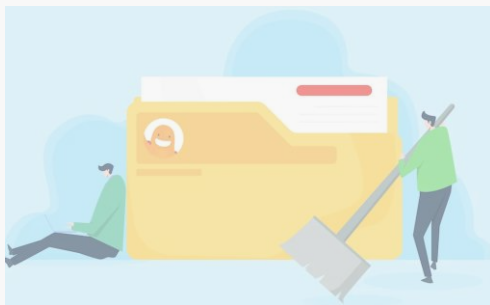
專利評論歸類



建立維護樹形圖



專利檢索



資料編修



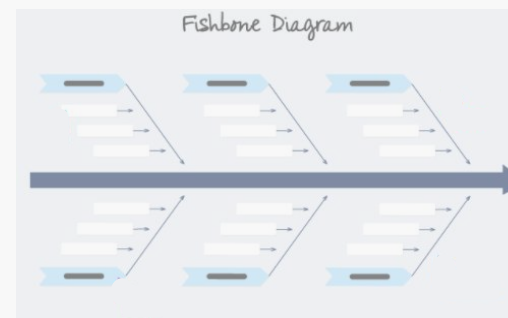
管理圖表分析



輸出分析報告



專利評論歸類



建立維護樹形圖

專利檢索

查詢資料庫	專利狀態	專利類型
<input checked="" type="checkbox"/> USPTO <input checked="" type="checkbox"/> TIPO <input checked="" type="checkbox"/> CNIPA <input checked="" type="checkbox"/> EPO	<input checked="" type="checkbox"/> 公開 <input checked="" type="checkbox"/> 公告	<input checked="" type="checkbox"/> 發明 <input checked="" type="checkbox"/> 新型 <input checked="" type="checkbox"/> 設計
查詢項目 <input type="text" value="請選擇"/> 請從左側選擇想查詢的欄位		

🔍 檢索條件 [說明](#)

開啟歷史檢索紀錄

開啟組合邏輯查詢

專利局檢索整合
+
智慧檢索

取消

檢索

📄 檢索結果 共 7338 個檢索結果

🔍 檢索相關詞推薦 A base,New Radio,IoT-related technology,terminal comprising a,Long Term Evolution,random access procedure,random access preamble,wireless communication device,physical downlink control,The mobile

勾選加入次主題

全部加入次主題

推薦檢索相關詞 [?](#)

推薦檢索相關詞

相關詞推薦

英 & 中

相關詞推薦

相關詞推薦

- oscillator
 - oscillator circuit
 - oscillating signal
 - oscillator means
 - oscillation circuit
 - voltage controlled oscillator
 - reference oscillator
 - oscillation signal
 - frequency divider
 - oscillator output
 - controlled oscillator

- 振盪器
 - 振盪器電路
 - 振盪
 - 電壓控制振盪器
 - 頻率合成器
 - 振盪電路
 - 振盪裝置
 - 振盪頻率
 - 壓控振盪器
 - 鎖相迴路
 - 晶體振盪器
 - 分頻器
 - 參考頻率
 - 震盪器
 - 數位控制振盪器
 - 頻率產生器

分類號推薦

oscillator and communication

查詢

建議分類號

四階分類號	分類號說明
<input type="checkbox"/> H03B 5	Generation of oscillations using amplifier with regenerative feedback from output to input
<input type="checkbox"/> H03L 7	Automatic control of frequency or phase;Synchronisation
<input type="checkbox"/> H03H 9	Networks comprising electromechanical or electro-acoustic elements;Electromechanical resonators
<input type="checkbox"/> H03K 3	Circuits for generating electric pulses;Monostable, bistable or multistable circuits
<input type="checkbox"/> G11B 5	Recording by magnetisation or demagnetisation of a record carrier;Reproducing by magnetic means;Record carriers therefor
<input type="checkbox"/> H02M 3	Conversion of dc power

分類號推薦

專利檢索

檢索條件篩選：

新申請優先 舊申請優先

Disclosed is an LED assembly having an omnidirectional light field. The LED assembly has a transparent substrate with first and second surfaces facing to opposite orientations respectively. LED chips are mounted on the first surface and are electrically interconnected by a circuit. A transparent capsule with a phosphor dispersed therein is formed on the first surface and substantially encloses the circuit and the LED chips. First and second electrode plates are formed on the first or second surface, and electrically connected to the LED chips.

以文找文

資料格式：DI專利資料庫

選擇檔案： 沒有選擇檔案

允許多檔上傳

資料確認：確認DI匯出欄位為All Field

- 僅接受副檔名.xml的檔案
- DI匯入功能，請匯入原始DI資料，切勿自行新增、修改、刪除資料內容
- 請務必確認從DI匯出的資料欄位為All Field

關閉

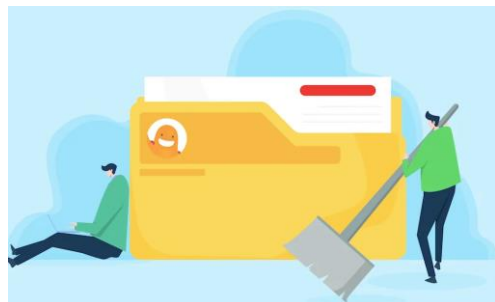
匯入

 **Derwent™** | Innovation

專利資料匯入



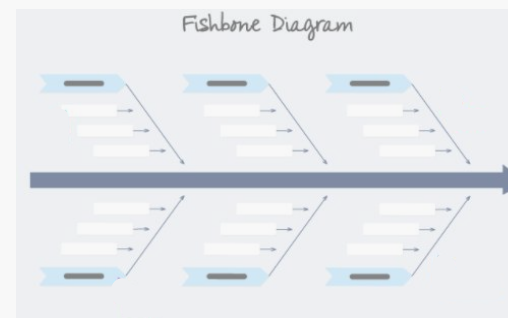
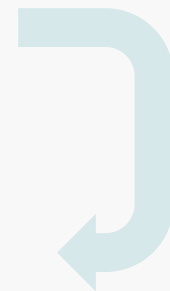
專利檢索



資料編修



管理圖表分析



建立維護樹形圖



專利評論歸類



輸出分析報告

資料編修

操作介面優化 + 智慧編修

次主題專利

引證專利

空白專利權人編修

查詢結果 共 1,060 個檢索結果

原始資料

全部加入

功能	專利權人名稱	國別	編修後名稱	編修後國別	專利檢視
加入	SAMSUNG ELECTRÔNICA DA AMAZÔNIA LTDA.	BR	Samsung Group	KR	🔍
加入	SAMSUNG ELETRÔNICA DA AMACÔNIA LTDA.	BR	Samsung Group	KR	🔍
加入	SAMSUNG ELETRÔNICA DA AMAZÔNIA LTDA.	BR	Samsung Group	KR	🔍
加入	SAMSUNG ELETRÔNICA DA AMAZÔNIA LTDA.	BR	Samsung Group	KR	🔍
加入	SAMSUNG FINE CHEMICALS CO. LTD.	KR	Samsung Group	KR	🔍
加入	SAMSUNG HEAVY IND. CO. LTD.	KR	Samsung Group	KR	🔍
加入	SAMSUNG HEAVY INDUSTRIES CO. LTD.	KR	Samsung Group	KR	🔍
加入	SAMSUNG INFORMATION SYSTEMS AMERICA INC.	US	Samsung Group	KR	🔍
加入	SAMSUNG LIFE PUBLIC WELFARE FOUNDATION	KR	Samsung Group	KR	🔍
加入	SAMSUNG MEDISON CO. LTD.	KR	Samsung Group	KR	🔍
加入	SAMSUNG R&D INSTITUTE JAPAN CO. LTD.	JP			🔍
加入	SAMSUNG RESEARCH AMERICA INC.	US	Samsung Group	KR	🔍
加入	SAMSUNG SDI CO . LTD.	KR	Samsung Group	KR	🔍

匯出

匯入

自動編修

智慧編修

智慧編修

建議專利權人編修 說明

<input checked="" type="checkbox"/>	專利權人名稱	專利權人國別	建議編修名稱	建議編修國別
<input checked="" type="checkbox"/>	Samsung Electronis Co. Ltd	KR	Samsung Group	KR
<input checked="" type="checkbox"/>	Samsung Electronics Co. Ltd.	KR	Samsung Group	KR
<input checked="" type="checkbox"/>	SAMSING ELECTRONICS CO. LTD.	KR	Samsung Group	KR
<input checked="" type="checkbox"/>	Samsung ELelectronics Co. Ltd.	KR	Samsung Group	KR
<input checked="" type="checkbox"/>	Samsung Electronics Co.	KR	Samsung Group	KR
<input checked="" type="checkbox"/>	Samsung Electronics Co. Ltd.	KR	Samsung Group	KR
<input checked="" type="checkbox"/>	SAMSUNG ELECTRONICS CO. LTD.,,		Samsung Group	KR
<input checked="" type="checkbox"/>	SAMSUNG LIFE PUBLIC WELFARE FOUNDATION	KR	Samsung Group	KR
<input checked="" type="checkbox"/>	Samsung Display Co. LTD.	KR	Samsung Group	KR
<input checked="" type="checkbox"/>	BEIJING SAMSUNG TELECOMMUNICATIONS TECHNOLOGY RESEARCH CO. LTD.	CN	Samsung Group	KR
<input checked="" type="checkbox"/>	Samsung Electro-Mechanics Co. LTD.	KR	Samsuna Group	KR

共 1060 筆專利權人資料，326筆建議編修

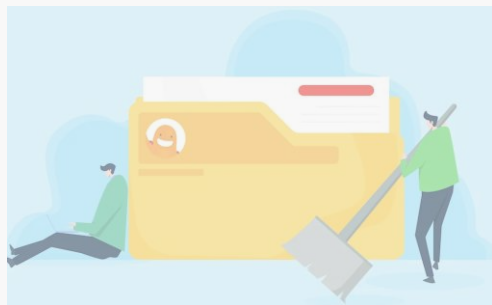
取消

執行智慧編修

請從左側表格中加入想要編修的資料。



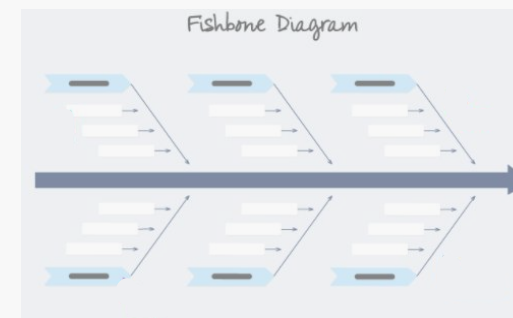
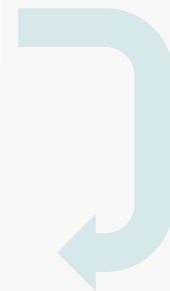
專利檢索



資料編修



管理圖表分析



建立維護樹形圖



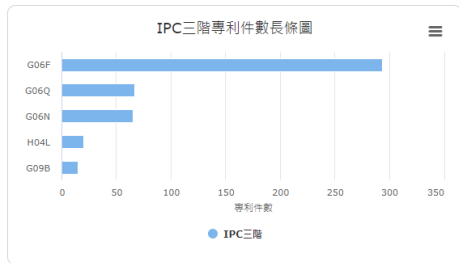
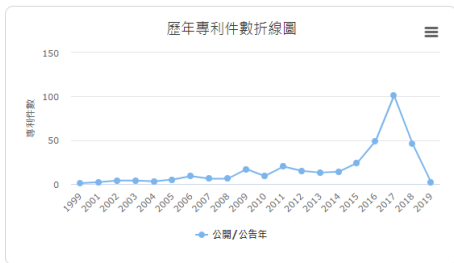
專利評論歸類



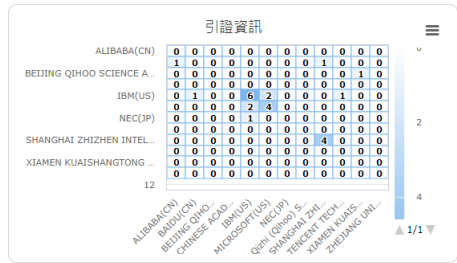
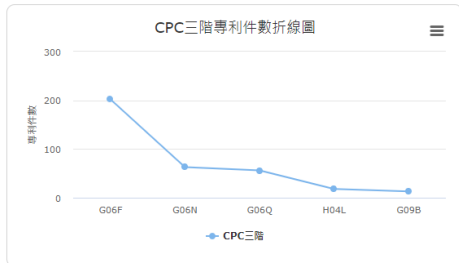
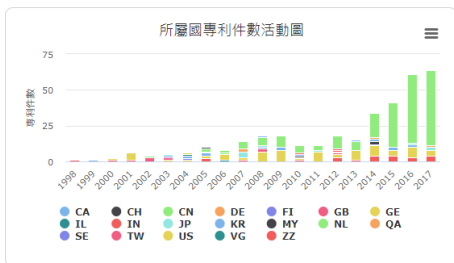
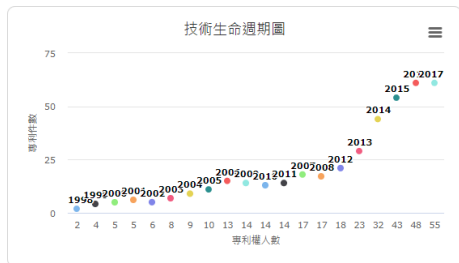
輸出分析報告

管理圖表分析

呈現圖表多元 + 彈性自訂維度



常用管理圖



X軸: 請選擇 Y軸: 請選擇 Z軸: 請選擇

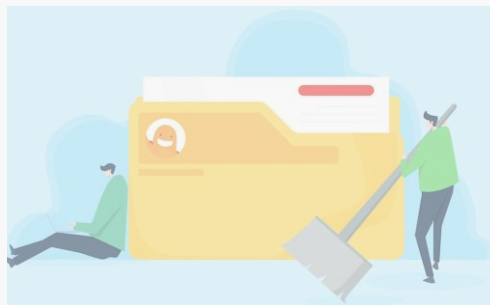
開啟進階查詢設定 確定

請選擇

自訂維度管理圖



專利檢索



資料編修



管理圖表分析



輸出分析報告



專利評論歸類



建立維護樹形圖

建立維護樹形圖

魚骨圖產生器 + AI魚骨圖

樹形圖 說明 刪除節點 新增節點

NewTree
└── NewNode

自定義樹形圖

節點 說明

節點名稱:

關鍵字組:

樹形圖 說明 刪除節點 新增節點

建議樹形圖

- 群組1
 - question answering
 - semantic similarity
 - sentence
 - stop words
 - named entity
 - noun
 - verb
 - knowledge management
 - synonym
 - semantics
- 群組2
 - knowledge base
- 群組3
 - natural language
- 群組4
 - keyword

建議樹形圖

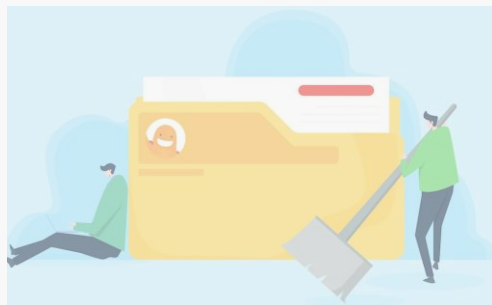
參考樹形清單 返回

樹形圖名稱	功能
人工智慧-自然語言 & 語音處理	複製樹形至次主題
下世代通訊技術-5G&B5G	複製樹形至次主題
自發光顯示器-控制裝置	複製樹形至次主題
機器人-共用技術	複製樹形至次主題
固態電池-固態電解質及電極	複製樹形至次主題
馬達-型態與通用元件	複製樹形至次主題
智慧電網-使用者端	複製樹形至次主題
導航技術	複製樹形至次主題
生物網膜技術	複製樹形至次主題
居家睡眠監測	複製樹形至次主題

參考樹形圖



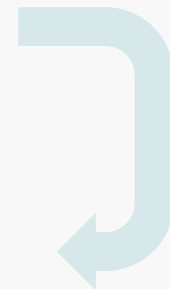
專利檢索



資料編修



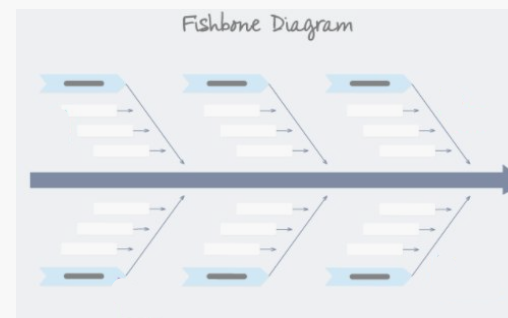
管理圖表分析



輸出分析報告



專利評論歸類



建立維護樹形圖

專利評論歸類

AI 輔助歸類

專利列表

序號	專利號	評等	歸類
1	CN100552680C	●	📄
2	CN101261617A	●	📄
3	CN101281687B	●	📄
4	CN101296154A	●	📄
5	CN101339551B	●	📄
6	CN101373532A	●	📄
7	CN101377777A	●	📄
8	CN101379495A	●	📄
9	CN101398835B	●	📄
10	CN101431573B	●	📄
11	CN101436206B	●	📄
12	CN101506831A	●	📄

專利歸類與評論

歸類 評論 圖檔管理

技術

- T1Knowledge Extraction
 - T11Entity
 - T12Relation Extraction
 - T13Attribute Extraction
 - T14Entity Alignment
 - T15Named Entity Rec
 - T16Disambiguation
 - T17Unknown Word D
 - T18Others
- T2Knowledge Representation
 - T21 Representation M
 - T22Multi-source Infor
 - T23Others
- T3Knowledge Reasoning
 - T31Search/Inference
 - T32Logical Reasoning
 - T33Graph Reasoning
 - T34Others
- T4Knowledge Complement
 - T41Scalability

專利全文

專利權重歸類 AI輔助歸類

AI輔助歸類

清除全部歸類 執行智能輔助歸類_ai

on instant communication platform,

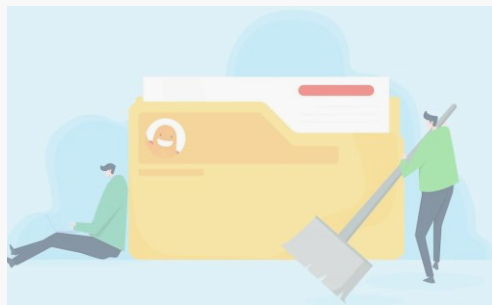
專利評論歸類

縱軸：技術			歸類專利清單					
技術\功效			技術/T1Knowledge Extraction-功效/F1提高知識處理準確性					
			序號	專利號	專利名稱	評等		
T1Knowledge Extraction			1	CN101261617A	Method and system of machine proposition	●		
T11Entity			2	CN101296154A	Automatic question-answering system	●		
T12Relation Extraction			3	CN101339551B	Natural language query demand extension equipment and its method	●		
T13Attribute Extraction			4	CN101373532A	Implementing method of Chinese question and answering system of tourism field	●		
T14Entity Alignment			5	CN101377777A	An automatic question and answer method and system	●		
T15Named Entity Recognition (NER)			6	CN101398835B	Service selection system and method, and service searching system and method based on natural language	●		
T16Disambiguation			7	CN101431573B	Method and apparatus for realizing automatic customer service via human-computer interaction technique	●		
T17Unknown Word Detection			8	CN101436206B	Tour question answering system answer extracting method based on main body reasoning	●		
T18Others			9	CN101510197A	Information retrieval system	●		
T18Others			10	CN101566998B	A Chinese question answering system based on neural network	●		
T2Knowledge Representation			22	24	17	8		
T21 Representation Model			15	19	8	6		

技術矩陣分析表



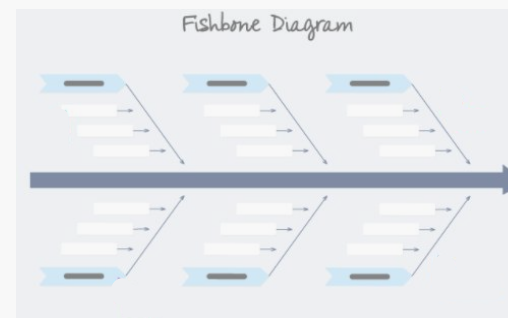
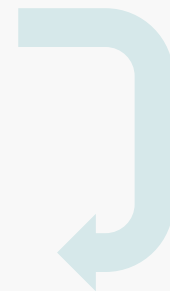
專利檢索



資料編修



管理圖表分析



建立維護樹形圖



專利評論歸類



輸出分析報告

輸出分析報告

技術樹： 請選擇 功效樹： 請選擇 應用樹： 請選擇

生命週期區間： 3

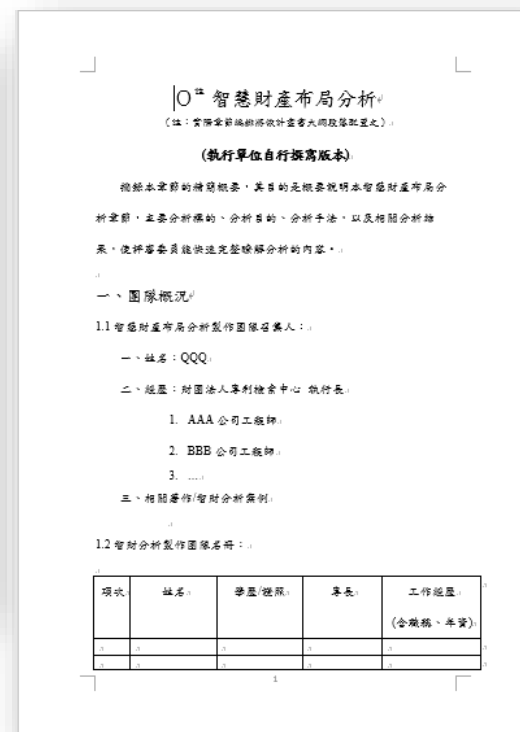
專利權人類型： Original Assignee Current Assignee

專利權人： 10 10 of 206 selected 專利權人所屬國： 10 10 of 24 selected

申請年份： All All selected 申請國： All All selected

IPC三階： 10 10 of 67 selected CPC三階： 10 10 of 66 selected

產出報告草稿



智財布局分析報告

 專利地圖

專利檢索

資料編修

管理圖表分析

專利歸類評論

技術矩陣分析

智財布局報告

基本套組

智慧檢索

以文找文

相關詞推薦

分類號推薦

加值模組

智能輔助

檢索後推薦

相關度排序

加值模組

智能歸類

AI魚骨圖
產生器

AI歸類

加值模組